

人数カウントカメラは、マイクロコンピュータを搭載した画像センシングカメラです。内蔵のソフトウェアで人の流れを検知し、カメラ視野内を通過、滞留する人数をカウントします。カメラでカウントした人数、通過情報は様々なアプリケーションに応用可能です。また、カメラ内部で処理が完結する為、安価かつ容易に導入が可能です。

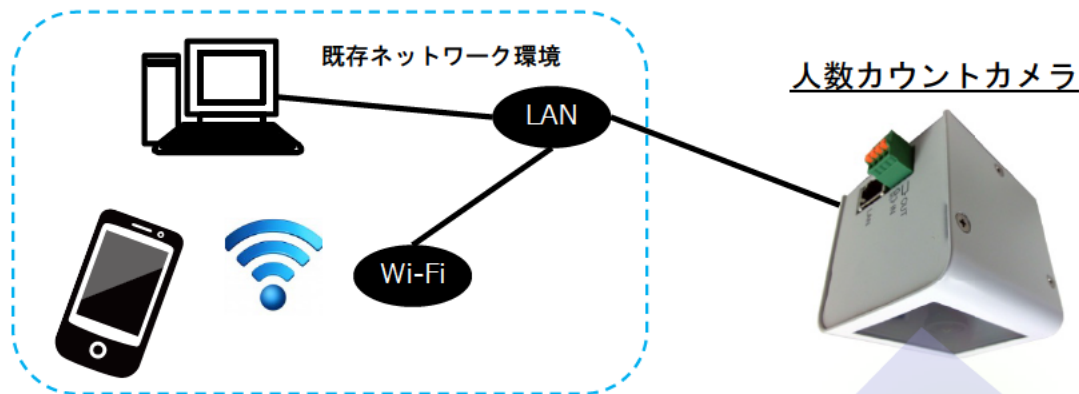
注) 人数カウントソフトウェア単体での販売は行っていません。

## 機能概要

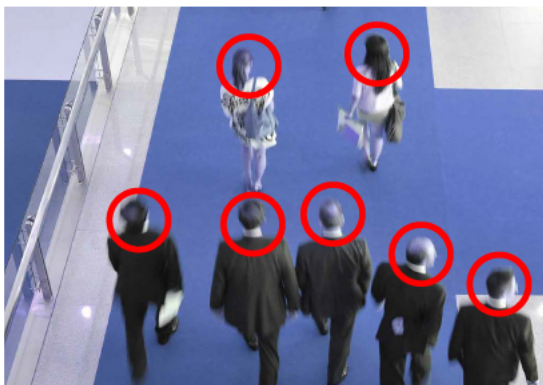
- 画像処理機能を搭載し、カメラ単体で人数のカウントが可能。
- LANによる複数台のカメラ連携が可能で、大規模な商業施設などに対応。  
(画像を含まず人数情報だけを取得することも可能。ネットワークの帯域負荷を軽減)

## 構成

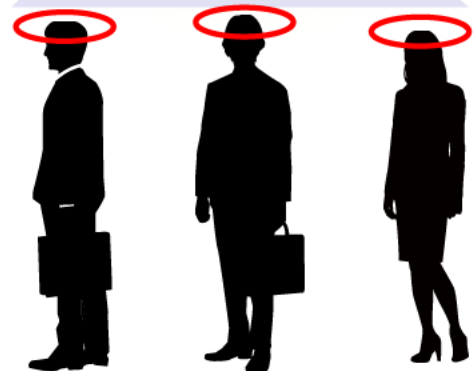
・PC/タブレット端末等から人数・通過情報の確認が可能



・頭部を検出し、人数をカウント



※イメージ画像



※認識イメージ図

## 用途

- 入退・通行量調査
- 人密度計測など

## 製品仕様

項目	説明	備考
インテリジェントカメラ	撮像素子：1/4インチ CMOSカラーセンサ 30万画素	有効画素数：640 x 480 pixel
	電源電圧：DC5.0V ±5% または PoE電源供給 (IEEE 802.3af準拠)	消費電力：5W(max)
有効検知範囲	2~5m四方 ※レンズの画角により変動	設置高さ2.5m以上を推奨
ネットワーク	LAN：100Base-TX	カメラにネットワーク機能搭載
外部入力	有電圧接点入力 1点	外部からのスイッチ入力
外部出力	無電圧接点出力 1点	負荷：DC24V 1A
外形寸法	W58 x H56 x D58mm	突起部を含まず
重量	250g以下	
動作温度湿度	温度：0~50℃ 湿度：80%以下	結露無きこと
製品同梱物	カメラ本体、ACアダプタ、製品マニュアル	

## 設定・閲覧機能

機能名	説明
検出領域設定機能	カウント検出位置・通過方向の設定
スケジュール機能	週間の稼働曜日と時間、および、任意の稼働日時を設定可能
履歴・閲覧機能	人数集計結果の閲覧、特定条件での画像履歴の閲覧が可能
カメラ間 通信機能	同一ネットワーク上に複数台設置した際の、親機・子機間の協調動作設定

- 本製品は外国為替および外国貿易管理法により輸出または海外への提供が規制されています。
- 本資料に掲載されている技術情報は、製品の代表的動作・応用を説明するためのものです。その使用に際しては当社および第三者の知的財産権その他の権利に対する保証、または実施権の許諾を行うものではありません。
- 本製品は一般機器の使用を前提にしております。特別な品質や信頼性が必要であり、その故障や誤動作が直接人命や身体または財産に危害を及ぼす可能性がある装置やシステムに使用される場合は、必ず当社まで事前にご連絡・ご相談をお願いします。
- 本製品を使用してシステムを構築される場合は、直接人命や身体または財産に危害が及ばないように、装置やシステム側で十分に安全な設計をお願いします。
- 本資料に記載の内容を当社に無断で転載または複製することはご遠慮下さい。



株式会社 **シキノハイテック**

<http://www.shikino.co.jp> E-mail : [sales-cam@shikino.co.jp](mailto:sales-cam@shikino.co.jp)

### ■東京デザインセンター

東京都港区芝公園1-1-12 芝公園電気ビルディング9F TEL (03) 5777 - 3340 (代) FAX (03) 5777 - 3341

### ■大阪デザインセンター

大阪府大阪市淀川区西宮原2-7-38 新大阪西浦ビル6F TEL (06) 6150 - 7730 (代) FAX (06) 6150 - 7739