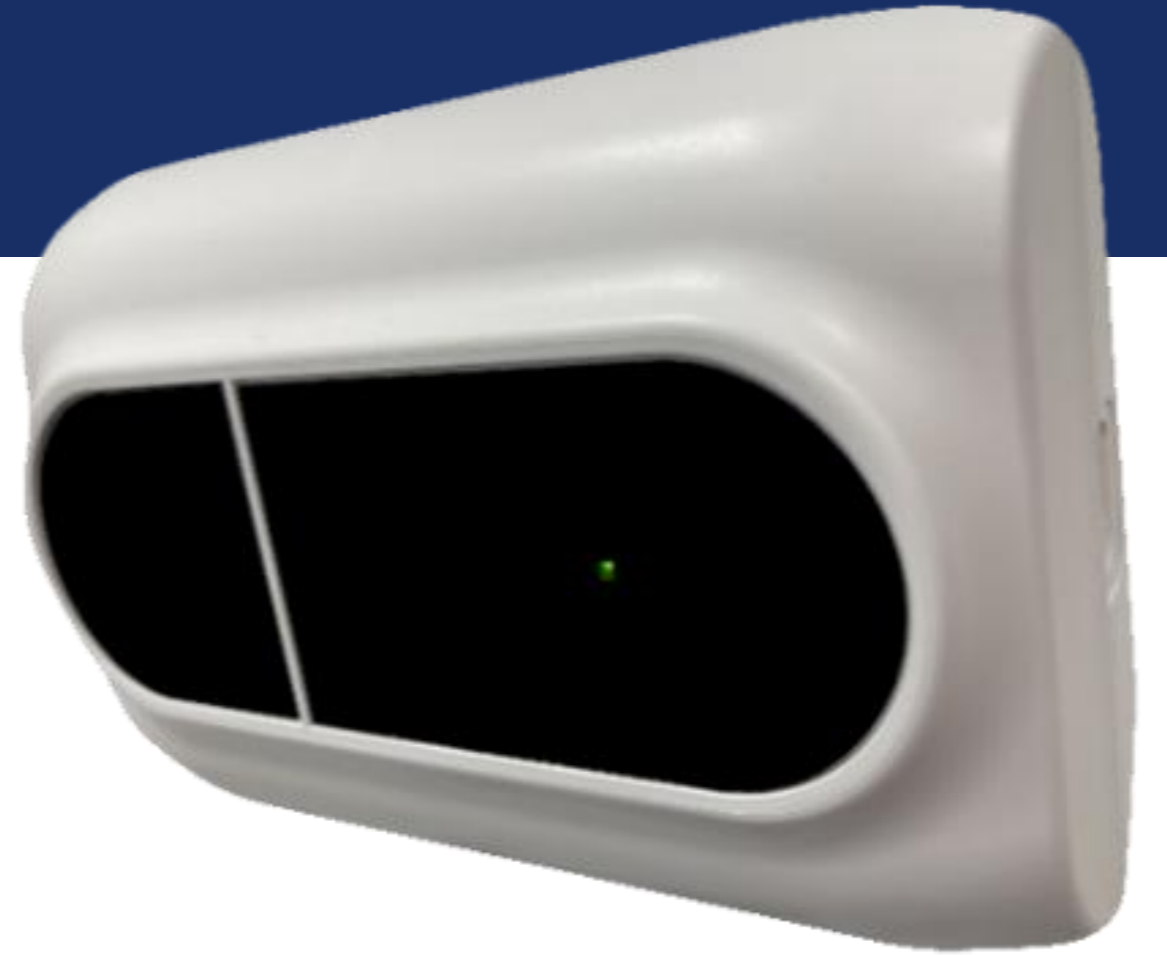


## 小型・カメラ付センサーで移動もラクラク！！

製品型式「KBCR-NS01VCA」  
一般医療機器届出番号 27B3X00345000001  
TAISコード 02209-000001  
日本国内自社工場で製造しています。



- センサー・カメラ集約による **低コスト化・設置性向上**
- **完全非接触での見守り**を実現
- **高速離床検知 最短2秒**
- **カメラでの見守り・イベント録画**
- **TAISコード、医療器認定取得**



起き上がりを起点として  
前後の様子を録画

### 設置方法

- ・ベッドの頭側に設置して使用します。
- ・設置にあたり、AC100Vコンセント1口が必要になります。
- ・壁掛け設置の場合、事前に施工場所の確認が必要です。



#### ①スタンド設置

どなたでも簡単設置！  
工事不要で、居室間の移動も簡単に行えます。



#### ②壁掛け設置

別途ブラケットでの取付工事が必要です。



設置イメージ



| 項目    | 内容  |
|-------|---|
| 基本機能  | 離床状態(臥床/上座位・端座位/離床) / 心拍数 / 呼吸数 / 睡眠状態の取得・自動記録<br>カメラ映像閲覧 (ライブ映像、静止画像 *静止画像のみモザイクのON/OFFが可能)<br>イベント録画機能(離床前行動等のイベント前30秒・後60秒を録画) |
| 導入方式  | オンプレミス  |
| 本体サイズ | 幅110mm × 高さ60mm × 奥行45mm  |
| 本体重量  | 135g  |
| 無線規格  | IEEE802.11a/b/g/n/ac/ax 準拠 (2.4 GHz・5GHz)   |
| 給電方式  | ACアダプター 5V/2A   |
| ケーブル長 | 電源:2m   |
| カメラ映像 | 昼:カラー映像 夜間:モノクロ映像   |

■製品改良に伴い仕様は予告なく変更される場合があります。■本資料に掲載されている情報は、製品の代表的動作・応用を説明するためのものです。その使用に際しては当社および第三者の知的財産権その他の権利に対する保証、または実施権の許諾を行うものではありません。■本製品より提供されるデータ・通知内容は、医療目的に利用されることを意図したものではありません。■本製品は、2.4GHz帯及び5GHz帯を使用する、屋内かつ日本国内専用の無線機器です。屋外、日本国外での使用及び、電子レンジや各種無線機器の周辺等、電波干渉が発生する恐れがある環境での使用はご遠慮ください。■本資料に記載の内容を当社に無断で転載、または複写することはご遠慮下さい。

○設置動画



○取扱説明書



●お問合せ先

製造元 : 株式会社シキノハイテック  
住所 : 大阪市淀川区西宮原2-7-38 新大阪西浦ビル6階  
メールアドレス : c-aid@shikino.co.jp  
電話番号 : 06-6150-7730  
製品開発事業本部 営業部 担当まで